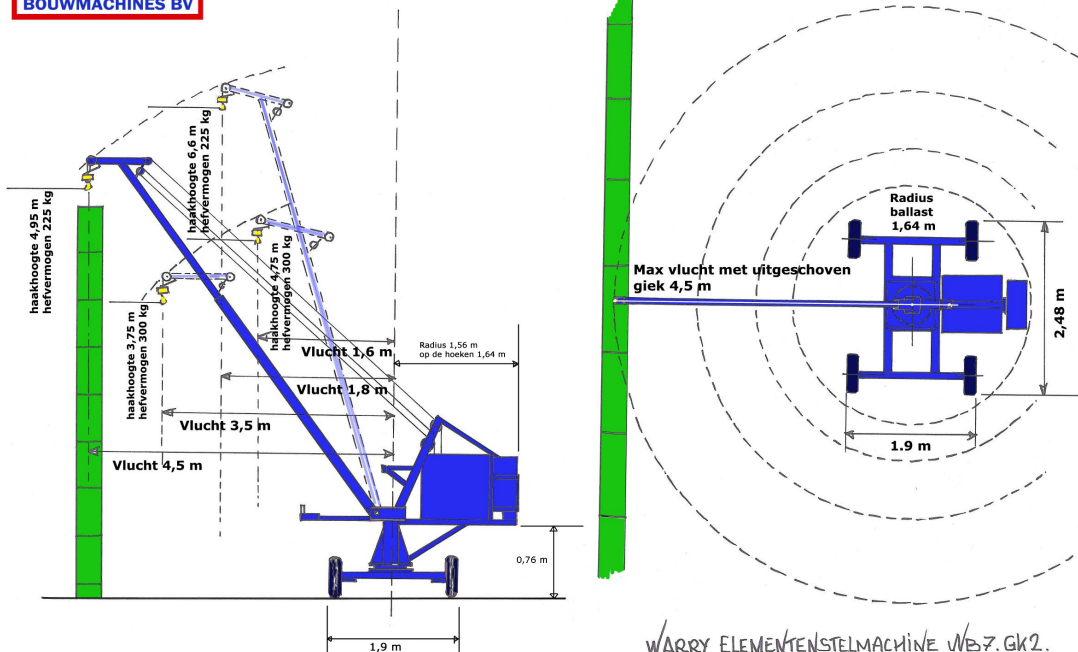




## WB.7.GK2

### Mechanische elementenstelmachine



#### Technische specificaties WB7GK2

Max. hefcapaciteit	300 kg	Aansluitspanning	380 V 3ph
Min. hefcapaciteit	225 kg	Hijs/op/aftopbegrenzing	eindschakelaars
Vlucht max/min.	4,5/1,8 m	Extra aftopbegrenzing	valkabels
Afslaghoogte max/min.	6,6/4,0 m	Wielbasis	1,7x1,85 m
Hefsnelheden m/min	11,7/5,7	Transportbreedte	1,86 m
Daalsnelheden m/min	11,7/5,7	Transportlengte	6,2 m
Optopsnelheden m/min	5,6/2,8	Transporthoogte	2,2 m
Aftopsnelheden m/min	5,6/2,8	Wielrem mechanisch	op 2 wielen
Zwenksnelheid (hand)	variabel	Besturing met trekboom	fusee-as
Zwenkbereik	eindloos	Luchtbandwielen 18 ply	2,2x6,6-10
Drukknopbesturing	4 kops/Ns	Machinegewicht	570 kg
Hijsmotor vermogen	0,6/1,1 pk	Benodigde ballast	300 kg
Op/aftopmotor vermogen	0,6/1,1 pk	Stuurstroomspanning	42 Volt

Bouwma behoudt zich het recht voor om technische specificaties en uitvoering zonder voorafgaande kennisgeving te wijzigen.

Het nieuwe model WB7GK2 heeft een aantal belangrijke wijzigingen en verbeteringen ondergaan ten opzichte van het voorgaande model WB6. Zo is de zwenktaats vervangen voor een extra zware kogellagerdraaikrans, de giek standaard in uitschuifbare uitvoering en voorzien van een inklapbaar steunpootje, de motoromkasting opklap- en vergrendelbaar, giekverstelling in hoogste en laagste stand geborgd met eindschakelaars, fuseebesturing vernieuwd voor een kortere draaicirkel, onderwagen gewijzigd van kruis- naar H-frame voor een grotere stijfheid, alsmede uitgevoerd met grote luchtbandwielen voor zeer licht verplaatsen en grote hoogte overbrugging van de kim. Vanuit de basismachine is deze WB7GK2 verder ontwikkeld en zijn de Warry bokken al meer dan 40 jaar de meest gebruikte kalkzandsteen blokken- en elementenstelmachines in Nederland. Meer dan 5000 Warry bokken, vanaf het model WB1 tot de huidige WB7GK2, zijn in de afgelopen jaren ingezet op de Nederlandse & Belgische bouwplaatsen. Een eenvoudige rekensom leerde ons dat werken met dit model tot de laagste meterprijs resulteerde. Tot op de dag van vandaag is de WB7GK2 nog steeds een niet te evenaren elementenstelmachine. Uitgevoerd conform CE. De Warry elementenstelmachine WB7GK2 is gebouwd in overeenstemming met Machinerichtlijn 2006/42/EG.

**Bouwma**  
Bouwmachines B.V.

Biesland 30  
1948 RJ Beverwijk (NL)  
Tel.: +31(0)251-229208\*

E-mail: [info@bouwma.nl](mailto:info@bouwma.nl)  
[www.bouwma.nl](http://www.bouwma.nl)