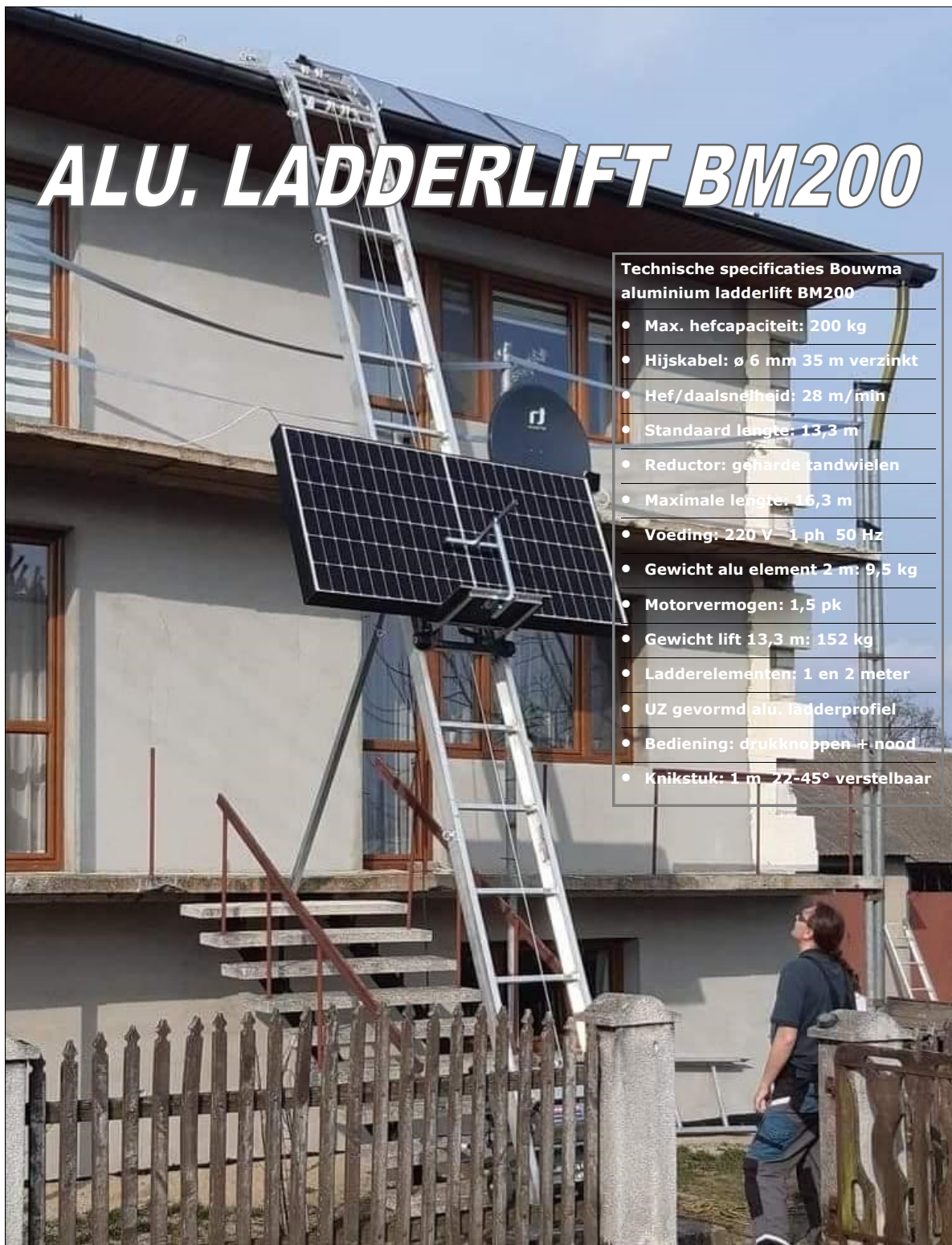


Standaard 13,3 meter uitgevoerd met:

- 6x aluminium ladderdelen van 2 meter, met oogmoeren en bouten.
- 1x aluminium ladderdeel van 1 meter, met oogmoeren en bouten.
- 1 topstuk met kabelschijf, 0,3 meter.
- 1 motorstoel met lierwerk, slappe kabelbeveiliging, handgrepen en wielen.
- Afneembare drukknopbediening en bovenafslag.
- 35 meter Ø 6 mm gegalvaniseerde hijskabel.
- 1 voetstuk.
- 1 verstelbare middensteun.
- 1 universele slede met valbeveiliging.
- Verstelbaar knikstuk, 1 meter 22- 45° verstelbaar.
- Universeelplateau met neerklapbare kanthekken.

Extra leverbaar:

- Beugel t.b.v. zonnepanelen.



ALU. LADDERLIFT BM200

Technische specificaties Bouwma aluminium ladderlift BM200

- Max. hefcapaciteit: 200 kg
- Hijskabel: ø 6 mm 35 m verzinkt
- Hef/daalsnelheid: 28 m/min
- Standaard lengte: 13,3 m
- Reductor: geharde tandwielen
- Maximale lengte: 16,3 m
- Voeding: 220 V 1 ph 50 Hz
- Gewicht alu element 2 m: 9,5 kg
- Motorvermogen: 1,5 pk
- Gewicht lift 13,3 m: 152 kg
- Ladderdelen: 1 en 2 meter
- UZ gevormd alu. ladderprofiel
- Bediening: drukknoppen + nood
- Knikstuk: 1 m 22-45° verstelbaar

**Bouwma
Bouwmachines B.V.**

Biesland 30
1948 RJ Beverwijk (NL)
Tel: 31(0)251 229208*

E-mail: info@bouwma.nl
www.bouwma.nl

In een zeer vroeg stadium introduceerde Bouwma de aluminium ladderlift (1976) op de Nederlandse markt. Een nagenoeg onbekend product kreeg grote belangstelling van vele gebruikersgroepen, zoals onderhoudsaannemers, loodgieters-, dakdekkers- en verhuisbedrijven. In de navolgende jaren werd de markt overspoeld met diverse fabrikanten die brood zagen in dit product, waarbij de bomen niet meer door het bos te zien waren. Reden te meer voor Bouwma om zich nog sterker te richten op kwaliteit, doelmatigheid en betrouwbaarheid. De Bouwma ladderliften onderscheiden zich dan ook in alle opzichten van vele concurrerende fabricaten door een uitzonderlijk goede prijs- kwaliteitsverhouding. De afwerking en robuustheid evenals de hanteerbaarheid zijn specifieke punten waar de Bouwma ladderliften in uitmunten. Zo is de motorunit standaard uitgevoerd met 2 kunststof wielen voor eenvoudig transport en montage van de motorunit in de ladder. Het universeel plateau met verstelbare kanthekken is verzinkt. De loopwagen is een uitgekende constructie met perfect lopen loopwielen en valveiligheid. Het aluminium knikstuk van 1 meter lengte is verstelbaar van 22-45°. Geheel volgens Machine Richtlijn CE, EEG-Richtlijn 2006/42/EG.

Constructiewijzigingen voorbehouden.