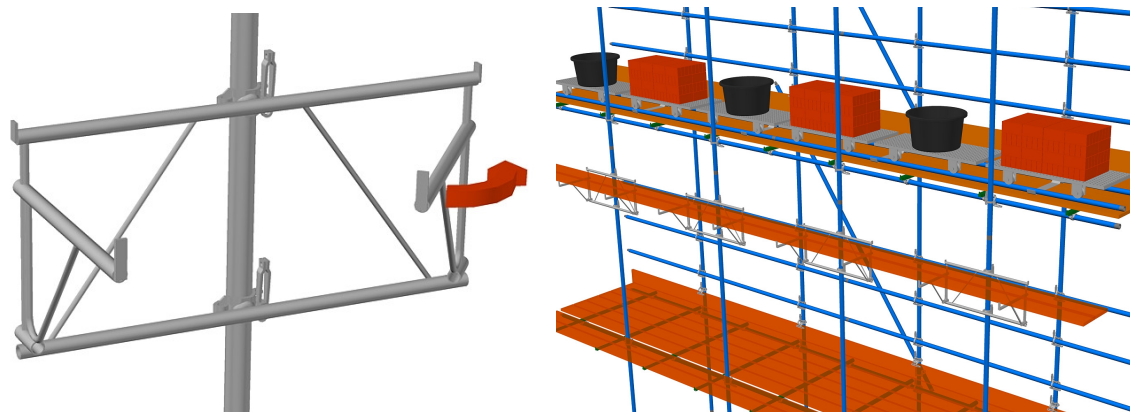


Handleiding Metselboy van Thiel United bv



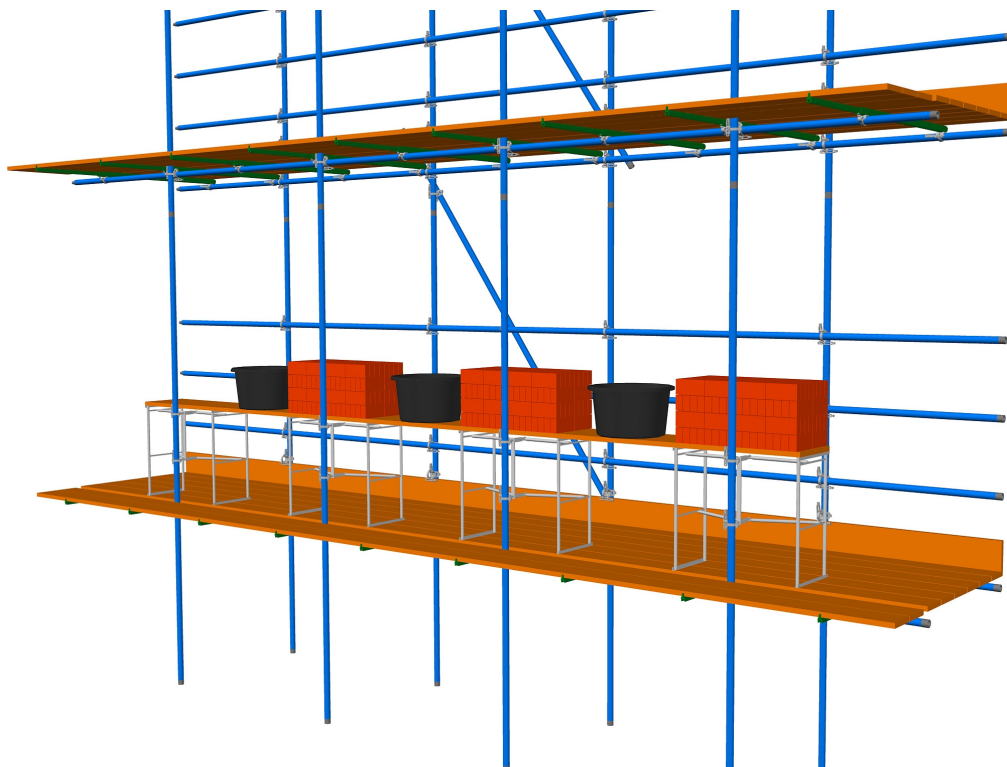
Eigenschappen Metselboy

Productnummer	1519
Gewicht	9,0 kg
Toegestane werkbelasting	1,5 kN/m ²
Normering	NEN-EN 12811, klasse 2 Tilnorm / Arbo wetgeving
Gebruiksdoel	De van Thiel metselboy is ontworpen om een traploos, in hoogte verstelbare werkvloer voor de metselaar te creëren.

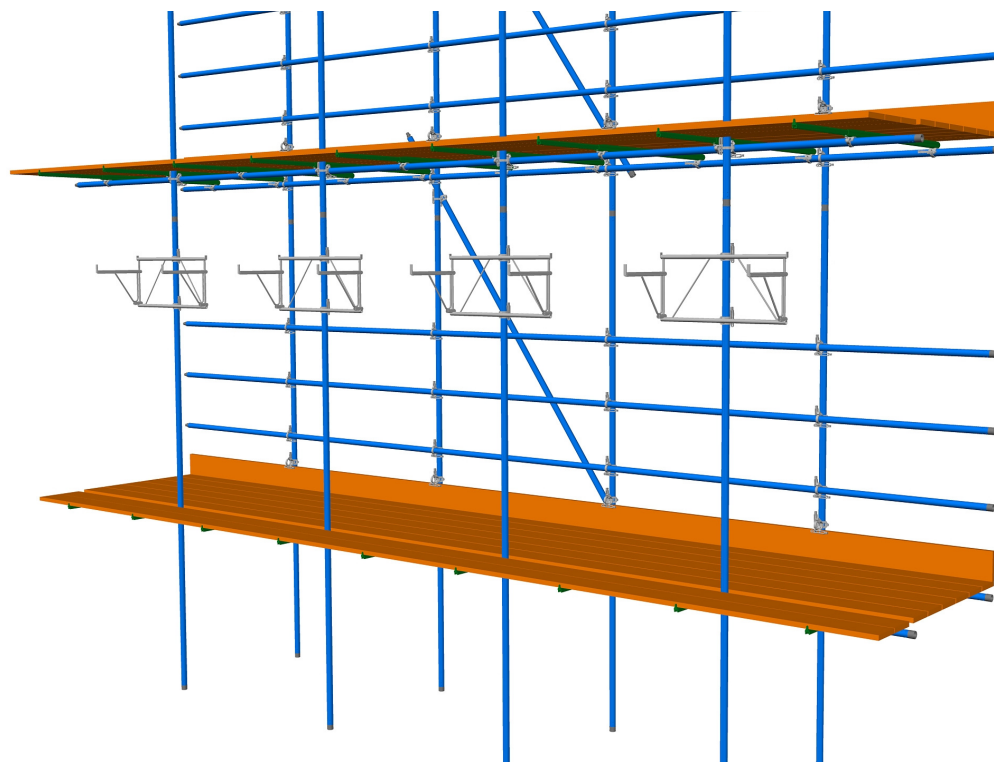
Veiligheidsaandachtspunten

- In verband met de veiligheid en wettelijke aansprakelijkheid adviseren wij uitsluitend originele Van Thiel United BV onderdelen te gebruiken.
- De koppelingen, met vaste spie, kunnen gecombineerd worden met alle Van Thiel United steigerkoppelingen en steigerbuizen volgens EN-39 en vloerdelen volgens de geldende normen.
- Alle onderdelen zijn tegen roest beschermd door middel van thermisch verzinken.
- Gebruik tijdens het bouwen van de steiger altijd persoonlijke beschermingsmiddelen en valprotectie.
- De Van Thiel United metselboys zijn getest volgens NEN-EN 12811-1, klasse 2 (150 kg/m²)
- Maximale belasting 150 kg/m²
- Controleer delen op rechtheid en beweegbaarheid.

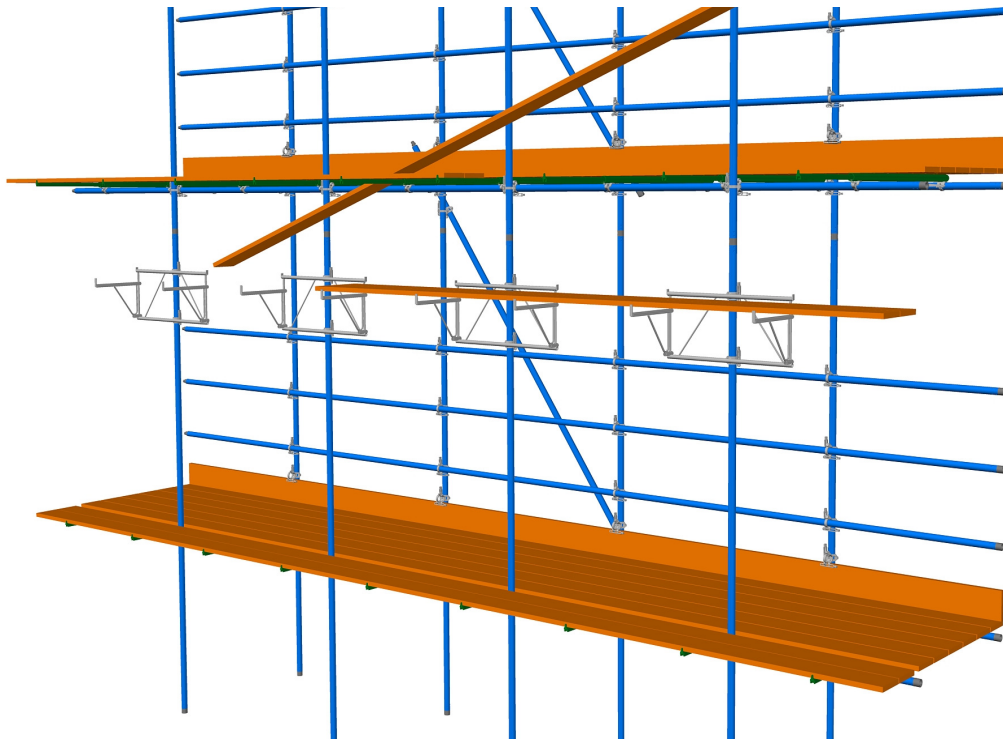
Montage van Thiel Metselboy



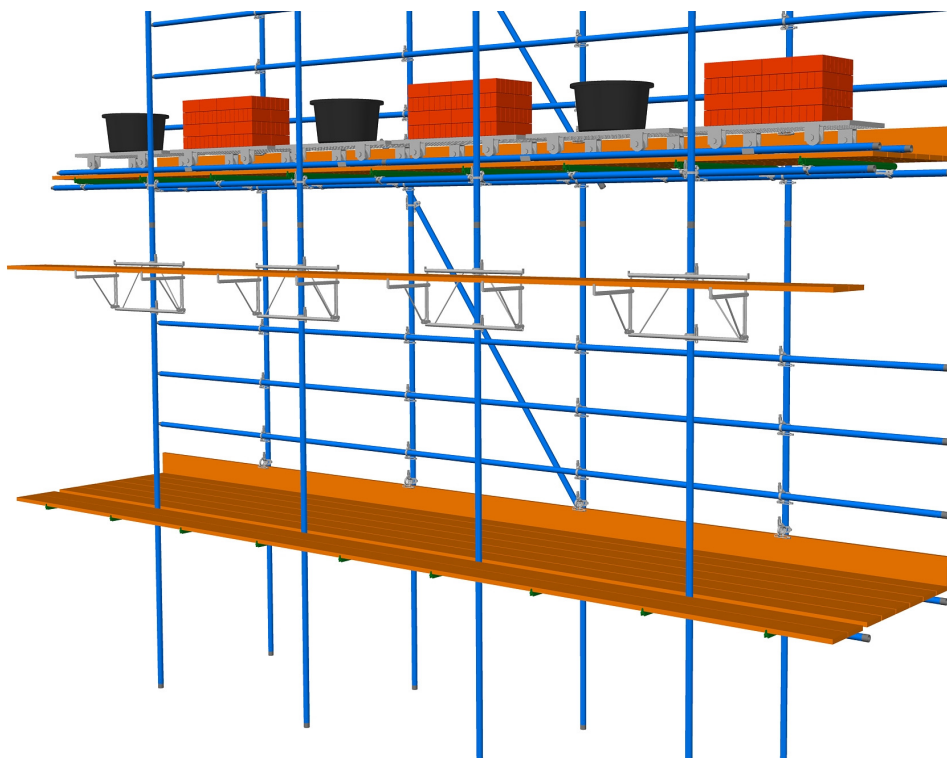
1. Metsel de 1^e slag vanaf steiger of fundering.



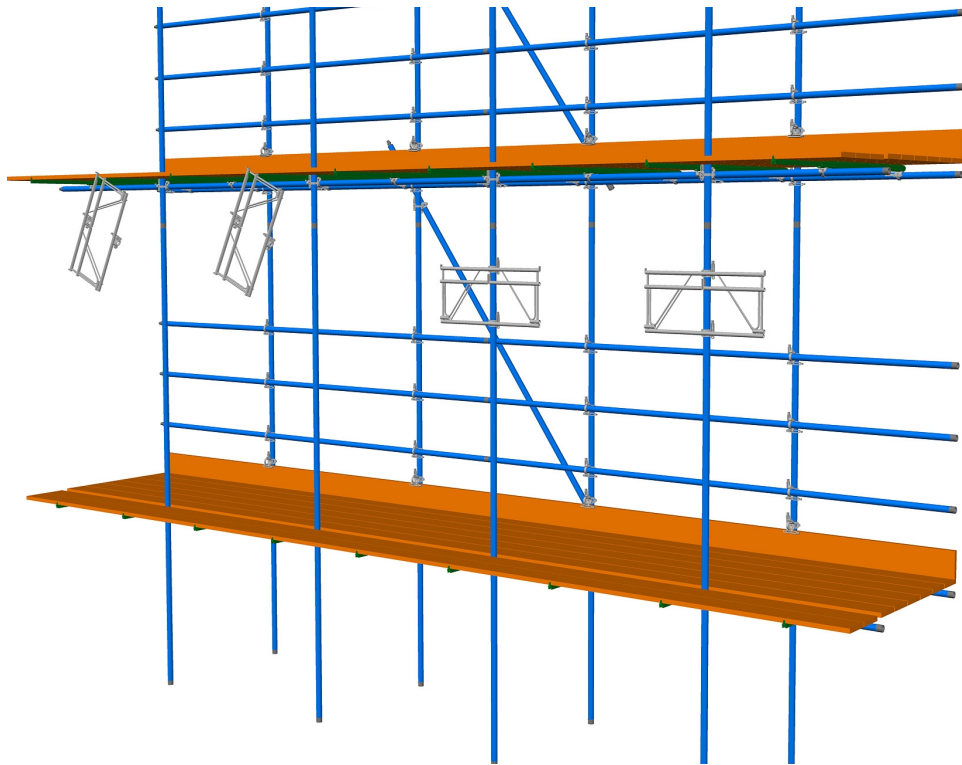
2. Monteer de metselboys.



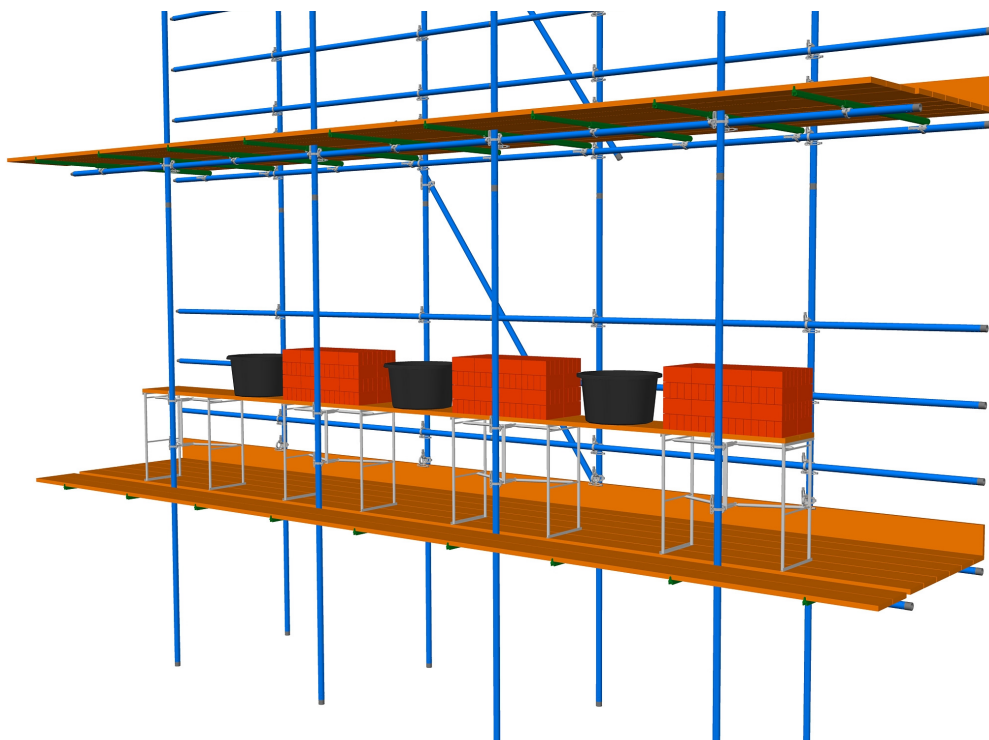
3. Haal steigerdelen van de hoger gelegen vloer en leg ze op de metselboys.



4. Metsel vanaf de metselboys de volgende slag.



5. Demonteer de metselboys en transporteer deze naar de hoger gelegen steigervloer.



6. Metsel de volgende slag vanaf de steigervloer en ga zo verder.